

Séance d'approfondissement

La dimension « genre » dans les projets de recherche

Anh Thy NGUYEN
nguyen.at@synhera.be
27 mai 2021



Informations pratiques

La séance ne sera pas enregistrée.

Les slides seront mises à votre disposition.

Une pause de 5 min sera prévue en milieu de séance.

Vous pouvez poser vos questions à tout moment par écrit via le chat, ou à l'oral en fin de séance.

1. AUTOUR DE LA
NOTION DE « GENRE »

2. POURQUOI PRENDRE
EN COMPTE LA
DIMENSION « GENRE »
EN RECHERCHE ?

3. COMMENT INTÉGRER
LA DIMENSION
« GENRE » DANS LES
PROJETS DE
RECHERCHE ?



1

AUTOUR DE LA NOTION DE « GENRE » BALISES CONCEPTUELLES

La notion de « genre »

- Le « genre » évoque pour/en moi ...
- **Wooclap** : www.wooclap.com/XCQXRR

La notion de « genre »

- Déconstruire les présupposés et réfléchir aux affirmations suivantes : **Vrai ou faux ?**

Faux 1. Le genre est un problème de femmes

Faux 2. Le genre est politique

Faux 3. Le genre est une dimension réservée aux Sciences humaines et sociales

Faux 4. Le genre est un objet de recherche

Faux 5. Intégrer le genre dans mon projet de recherche implique de recourir à l'écriture inclusive

Faux 6. Genre et parité vont de pair

Faux 7. Sexe et genre sont synonymes

➤ **Wooclap** : www.wooclap.com/XCQXRR

La notion de « genre »

- LE SEXE =

« Le sexe est l'ensemble des caractéristiques **génétiques, anatomiques, physiologiques et biologiques** des individus mâles et femelles. »

- LE GENRE =

« Le genre est un élément constitutif des **rapports sociaux** fondé sur **des différences perçues entre les sexes**, et le genre est une façon première de signifier des rapports de pouvoir. »

(source : Joan SCOTT, « Le genre une catégorie utile à l'analyse historique », dans *Les Cahiers du GRIF*, n°37-38, 1988)

« Le genre – un **processus socioculturel** – fait référence aux attitudes culturelles et sociales qui, ensemble, façonnent et sanctionnent les comportements, produits, technologies, environnements et connaissances « féminins » et « masculins ». Le « féminin » et le « masculin » décrivent les attitudes et les comportements sur un **continuum d'identités de genre**. **Le genre ne correspond pas nécessairement au sexe.** »

(source : <http://genderedinnovations.stanford.edu/terms/gender.html>)

La notion de « genre »

Le genre = un concept théorique
= un regard sur le monde
= un prisme de recherche
= un outil heuristique

- Vidéo « **C'est quoi le genre ?** » réalisée par le Centre Hubertine Auclert (Centre Francilien pour l'égalité Femmes-Hommes) : <https://www.youtube.com/watch?v=xtbDynD7DE8&t=19s>

2

POURQUOI PRENDRE EN COMPTE LA
DIMENSION « GENRE » EN
RECHERCHE ?

Au niveau de l'excellence scientifique

Prendre en compte la dimension « genre » en recherche

=

Marque d'excellence scientifique et facteur d'innovation

+

Contribution à la qualité et à l'excellence de la recherche

Au niveau scientifique et méthodologique

Prendre en compte la dimension « genre » en recherche

=

Intérêt par rapport à nos méthodologies et à leur renouvellement

+

Nécessité au niveau de la qualité et de la rigueur de la démarche scientifique

Au niveau sociétal

Prendre en compte la dimension « genre » en recherche

=

Déconstruire nos représentations et stéréotypes

+

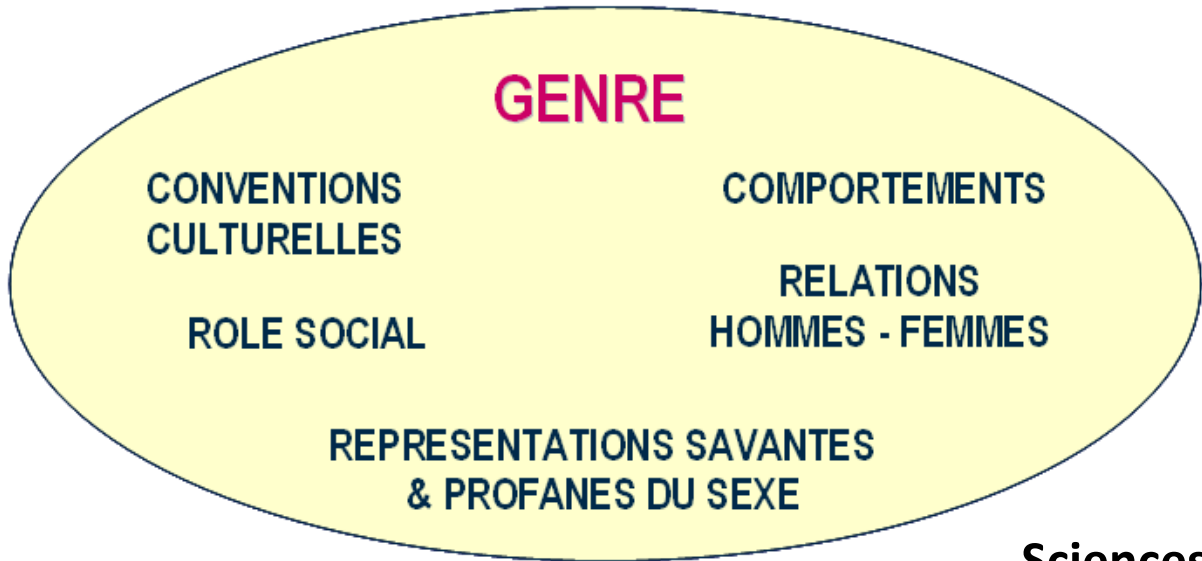
Contribuer à pallier les inégalités sociales

« La dimension de genre dans la recherche signifie l'intégration de l'analyse fondée sur le sexe et le genre dans toutes les phases de la recherche fondamentale et appliquée – de l'établissement des priorités aux décisions de financement, en passant par l'établissement des objectifs et des méthodologies du projet, la collecte de données, l'analyse des résultats et l'évaluation. »
(source: <http://genderedinnovations.stanford.edu/terms/dimension.html>)

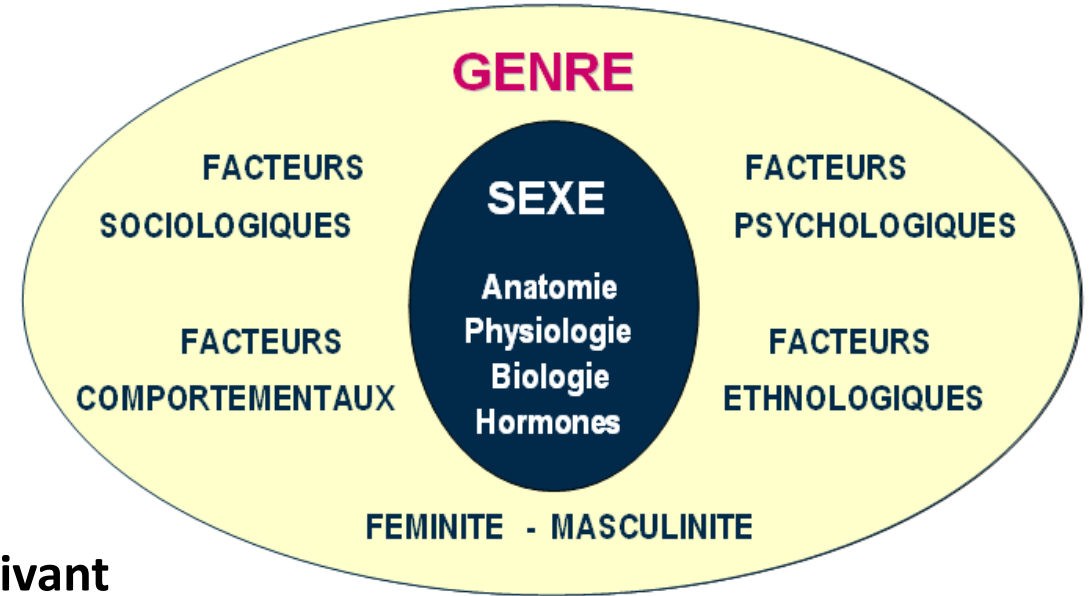
3

COMMENT INTÉGRER LA DIMENSION « GENRE » DANS LES PROJETS DE RECHERCHE ?

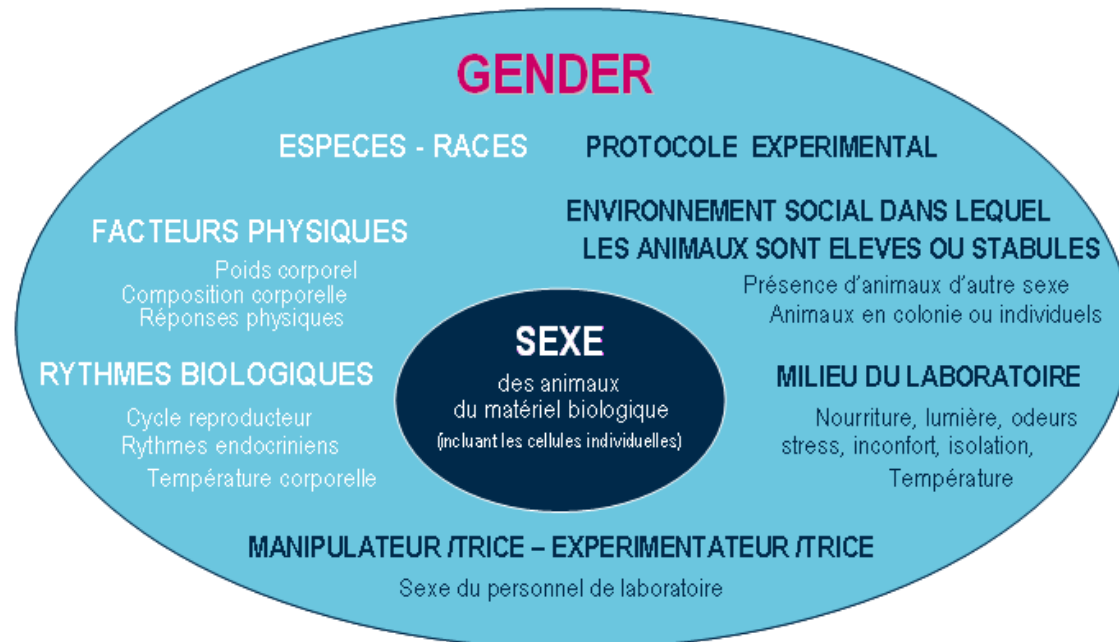
Sciences humaines et sociales



Clinique et santé



Sciences du vivant



Intégration de la dimension « genre » à trois niveaux

- La mise en œuvre du projet de recherche
- Le contenu du projet de recherche (objectifs, méthodes, analyse)
 - L'impact sociétal du projet

Au niveau de la mise en œuvre

Genre ≠ parité

Parité dans l'équipe de recherche = une tension, mais non un but en soi

L'essentiel = la mise en place des **conditions favorables** à l'égalité de genre

Au niveau du contenu

Pour la récolte et l'analyse des données, trois cas de figure :

1. Volonté délibérée d'étudier une population donnée (finalité de la recherche elle-même)
 2. Volonté spécifique d'étudier une population car il s'agit du « meilleur modèle expérimental »
 3. Choix d'une population par défaut
- **Risques** pour 2 et 3 : Généralisation, extrapolation et biais scientifiques
- **Recommandations générales** :
- ✓ Si étude d'un phénomène en général, prévoir une comparaison entre les deux populations (F et M) ;
 - ✓ Si le phénomène est étudié uniquement sur une population, expliquer pourquoi l'autre n'est pas envisagée ;
 - ✓ Si, pour une raison ou une autre, la dimension « genre » n'est pas pertinente à mobiliser, justifier pourquoi.

Au niveau du contenu

« [...] le sexe et le genre peuvent **influencer toutes les étapes des processus de recherche** ou de développement, depuis les considérations stratégiques pour établir les priorités et élaborer la théorie jusqu'aux tâches plus routinières de formulation des questions, de conception des méthodologies et d'interprétation des données. **De nombreux écueils peuvent être évités** – et **de nouvelles idées ou opportunités peuvent être identifiées** – en concevant dès le départ l'analyse fondée sur le sexe et le genre dans la recherche. L'analyse fondée sur le sexe et le genre s'ajoute à d'autres méthodologies dans un domaine pour fournir encore plus de « **contrôles** » (ou **filtres de biais**) offrant **une rigueur critique** dans la science, la médecine, la recherche en ingénierie, la définition de politiques et la pratique. » (Source : <http://genderedinnovations.stanford.edu/methods-sex-and-gender-analysis.html>)

Au niveau des impacts sociétaux

Interroger **en quoi, dans quelle mesure, à quels niveaux** les résultats de votre recherche présentent un impact sur les enquêtés et les enquêtées, sur nos représentations, sur la déconstruction de certains *a priori* scientifiques ou stéréotypes sociaux et culturels

Bibliographie préliminaire et sélective

- Guides pratiques : EUROPEAN COMMISSION (2009), « Toolkit. Gender in EU-funded research », [en ligne], https://cca91782-7eea-4c09-8bff-0426867031ff.filesusr.com/ugd/17c073_39e67c6a2c3e4e9183fd9d64892fcedd.pdf ; GENDER-NET, « Promoting Gender Equality in Research Institutions and Integration of the Gender Dimension in Research Contents », [en ligne], <http://www.gender-net.eu/spip.php?article55&lang=en>.
- *Prendre en compte le sexe et le genre pour mieux soigner : une question de santé publique*, rapport 2020 du Haut Conseil à l'Égalité entre les Femmes et les Hommes
- Le long chemin vers l'égalité, supplément du Journal du CNRS n°242.
- LAUFER Jacqueline (2004), « Femmes et carrières : la question du plafond de verre », dans *Revue Française de Gestion*, vol. 30, n° 151, p. 117-127.
- LÖWY Ilana (2004), « Pourquoi si lentement ? Les obstacles à l'égalité des sexes dans la recherche scientifique », dans *Les femmes dans l'histoire du CNRS*, Mission pour la place des femmes au CNRS, Comité pour l'histoire au CNRS, p. 27-38.

Bibliographie préliminaire et sélective

- MARRY Catherine (2004), *Les femmes ingénieurs. Une révolution respectueuse*, Belin, Paris.
- MARRY Catherine (2005), « Professions supérieures et genre : histoire d'une question », dans Mirella GIANINI (éd.), *Knowledge, Work & Society*, vol. 3, n° 1, p. 127-146.
- SABATIER Mareva, CARRÈRE Myriam et MANGEMATIN, Vincent (2006), « Profiles of academic activities and careers: Does gender matter? An analysis based on French life scientist CVs », dans *Journal of Technology Transfer*, n°31/3, p. 311-324.
- SCHIEBIENGER Linda (2004), « Les mesures de l'équité », dans *Cahiers du Cedref*, Université Paris VII, p. 41-74.

The background is a teal color with a repeating pattern of white line-art icons representing various school supplies and subjects, such as books, pencils, lightbulbs, and geometric shapes.

4

ACTIVITÉS, CHANTIERS ET PERSPECTIVES AU SEIN DE SYNHERA

Activités, chantiers et perspectives de SynHERA

- Sensibilisation à la dimension « genre » auprès des membres de notre réseau ;
- Accompagnement et conseils quant à l'intégration de la dimension « genre » dans vos projets de recherche ;
- Formation à la demande : sensibilisation, réflexion ou approfondissement de certains concepts ou d'outils théoriques/méthodologiques en lien avec le genre ;
- Mise en place d'un comité « genre » au niveau interinstitutionnel pour toutes les HE : comité consultatif et comité d'action (notamment en lien avec le « Gender Equality Plan »).

Merci

WWW.SYNHERA.BE



Anh Thy NGUYEN

Conseillère Scientifique – Bruxelles

Sciences Humaines et Sociales, Paramédical

nguyen.at@synhera.be

Séance d'approfondissement sur la dimension « genre »

27 mai 2021